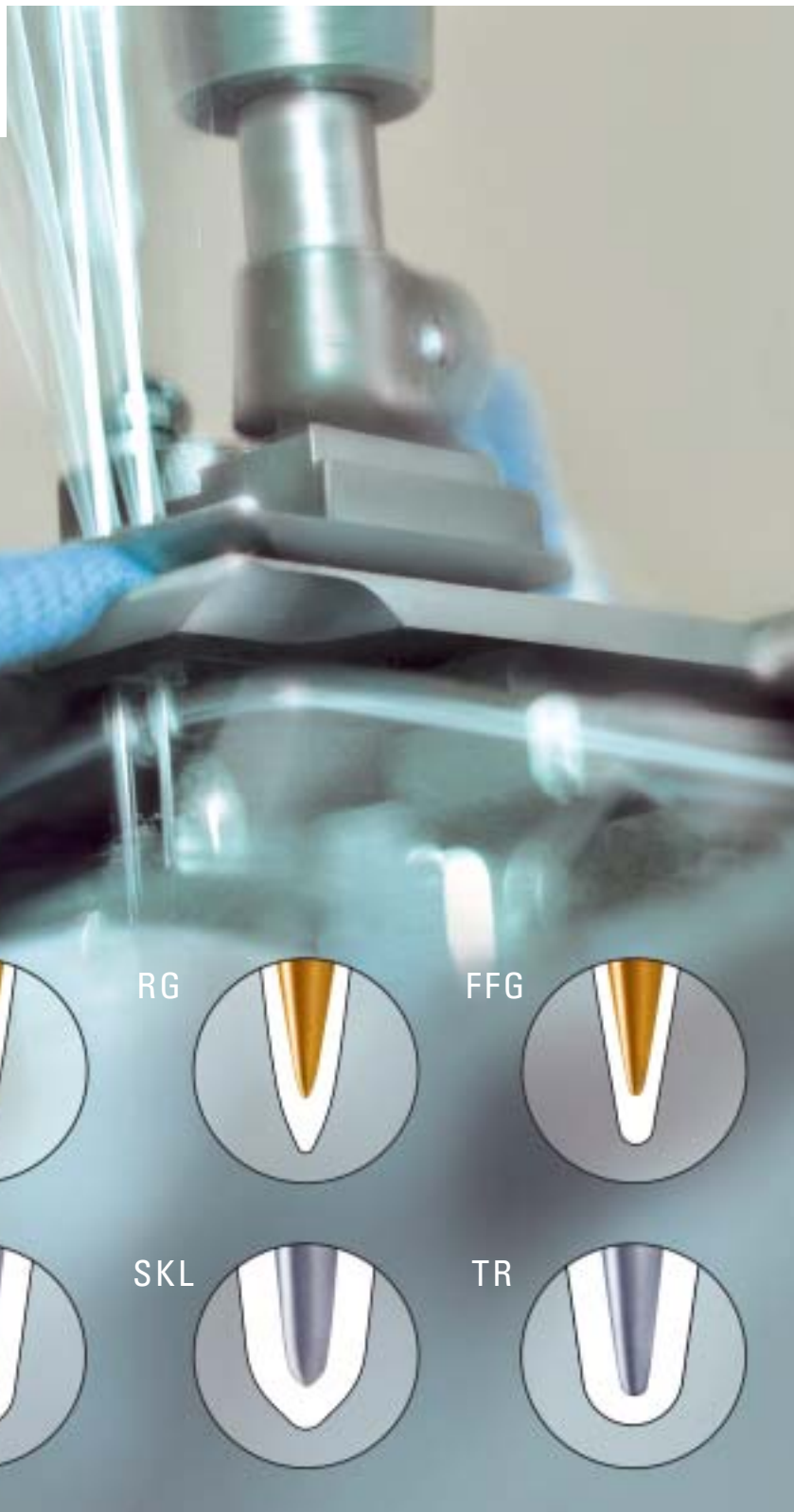


VERDRÄNGUNGSSPITZEN VON GROZ-BECKERT



RS



R



RG



FFG



FG



G



SKL



TR

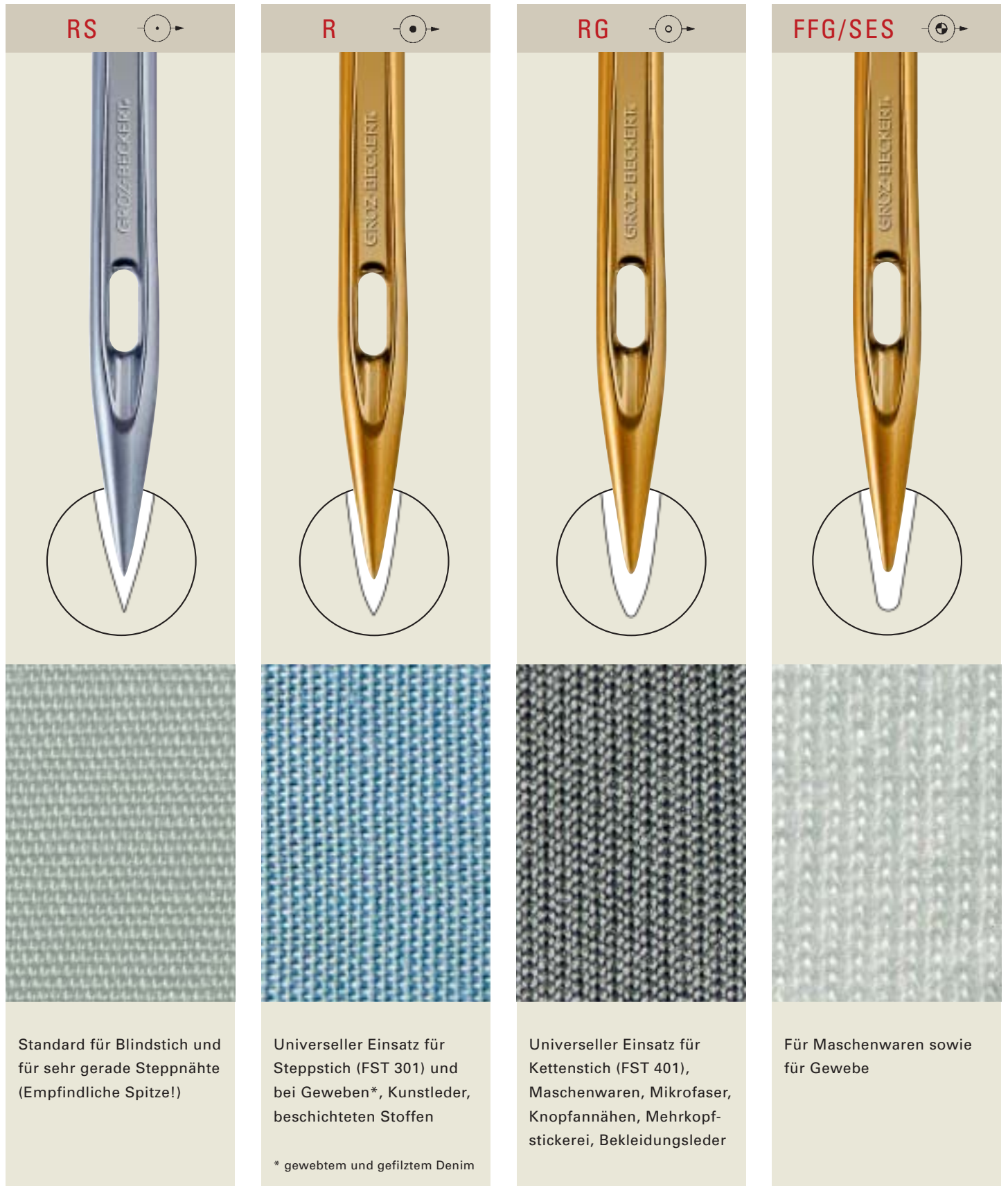


Alle Textilien, egal ob gewebt, gewirkt, gefilzt oder gestrickt, werden mit einer ihrer Struktur entsprechenden spezifischen Spitzenform vernäht.

Die richtige Auswahl entscheidet wesentlich über das Nähergebnis. Mit der richtigen Spitze erhalten Sie die gewünschten Spitzenergebnisse.

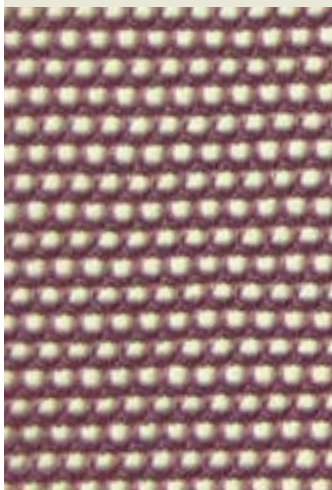
DIE VERDRÄNGUNGSSPITZEN VON GROZ-BECKERT

SPEZIFIKATION UND EINSATZGEBIETE



AUCH IN GEBEDUR® ERHÄLTlich

FG/SUK 



Für sehr elastisches grobmaschiges Nähgut mit Gummi- oder Elastomeranteil

G 



Für gröberes hochelastisches und offenes Nähgut

SKL 



Für Gewirke mit hohem Elasthananteil (Miederwaren)

TR 



Einsatz in der „Schiffli“-Stickerei für offene Warenstrukturen wie z. B. Tüll, Gardinen

SPITZENBEZEICHNUNGEN IM MARKT

Bezeichnung	Groz-Beckert-Bezeichnung	Bezeichnung	Groz-Beckert-Bezeichnung
B BALL	FG	RS	RS
BPL	FFG	S BALL	RG
EH	RG	S SET	RS
FFG	FFG	SES	FFG
FG	FG	SET	R
G	G	SET RT	RG
H BALL	G	SI	FG
H SET	RG	SIN	FFG
J BALL	FFG	SKF	G
L BALL	FFG	SKL	SKL
M BALL	FG	SPI	RS
NEW RD	RG	STU	RG
NYR	FFG	STUB	RG
R	R	SUK	FG
R-SPI	RS	TB	FFG
R-STU	RG	TR	TR
RD	R	U BALL	G
RG	RG	Y BALL	G

Von den verschiedenen Nadelherstellern sind unterschiedliche Spitzenbezeichnungen für die gleichen Spitzen vergeben.

Diese Übersicht hilft Ihnen, die entsprechende Groz-Beckert Bezeichnung zu finden.

GROZ-BECKERT KG

Postfach 10 02 49

72423 Albstadt

Telefon 07431 10-0

Telefax 07431 10-3200/2777

E-Mail: s-vn@groz-beckert.de

www.groz-beckert.de