

LA AGUJA DE TRANSFERENCIA DE TRICOTADO RECTILÍNEO  
DE GROZ-BECKERT PARA LAS MÁXIMAS EXIGENCIAS DE LAS  
MODERNAS TECNOLOGÍAS DE FORMACIÓN DE MALLAS



Las agujas de transferencia de tricotado rectilíneo de la máxima precisión de Groz-Beckert ofrecen las siguientes ventajas a las aplicaciones:

- elevada seguridad de procesos
- aspecto uniforme de las mallas
- vida útil de las agujas más prolongada
- tiempos de parada de la máquina minimizados

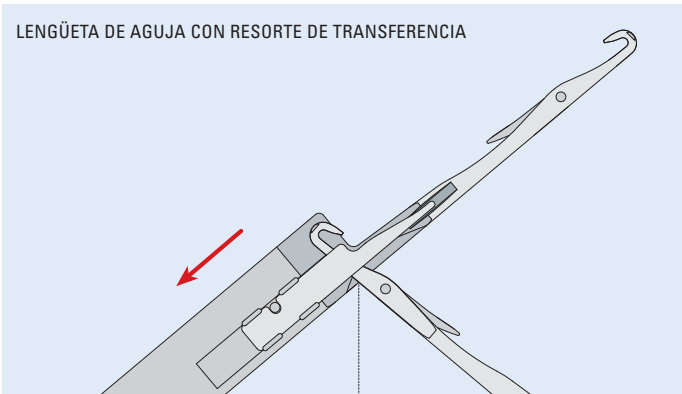
## DIVERSAS TECNOLOGÍAS DE TRANSFERENCIA – LAS SOLUCIONES GROZ-BECKERT

Las modernas máquinas de tricotado rectilíneo poseen unos complejos procesos de formación de mallas, las exigencias funcionales más diversas y los más elevados requerimientos. Las agujas y piezas del sistema de Groz-Beckert son una importante pieza central de las máquinas de transferencia de tricotado

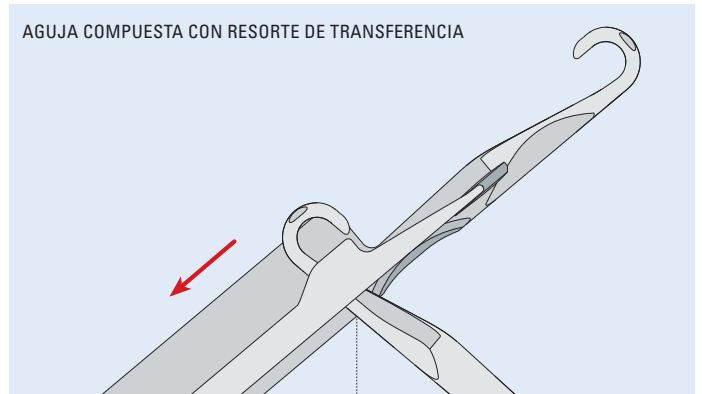
rectilíneo. Groz-Beckert, como acreditado proveedor y socio de desarrollo para los constructores más importantes de tricotosas rectilíneas, ofrece para todos los tipos de aplicaciones las correspondientes agujas de transferencia y piezas de sistema adecuados para todas las galgas y técnicas de transferencia.

### Tecnologías

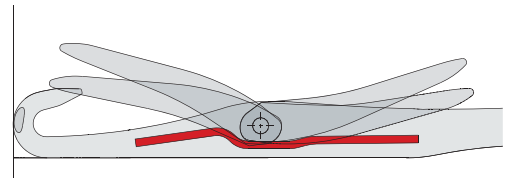
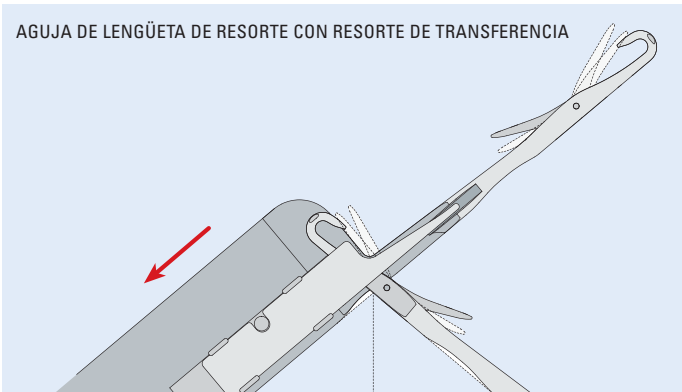
LENGÜETA DE AGUJA CON RESORTE DE TRANSFERENCIA



AGUJA COMPUESTA CON RESORTE DE TRANSFERENCIA

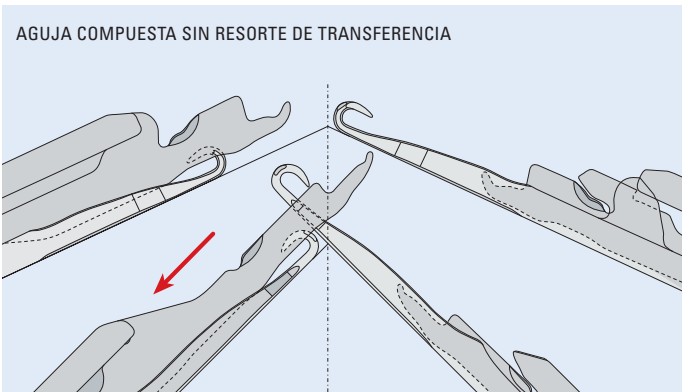


AGUJA DE LENGÜETA DE RESORTE CON RESORTE DE TRANSFERENCIA

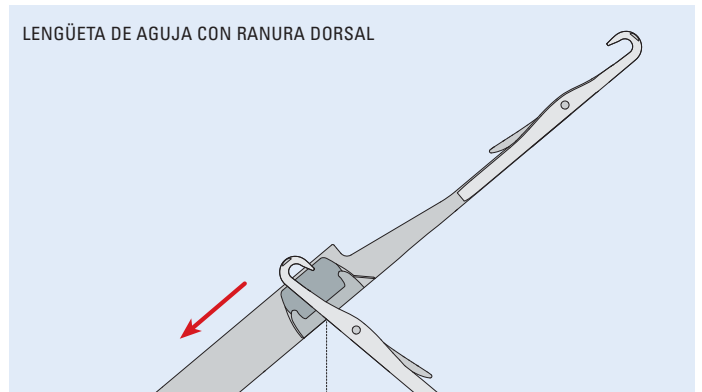


El resorte de la lengüeta garantiza una colocación automática de la lengüeta de la aguja en la posición cerrada y abierta. De este modo, se garantiza la introducción del hilo. Se impide el retorno de mallas sueltas. Se hace posible un aspecto uniforme de las mallas incluso al tejer hilados voluminosos y afelpadas o varios hilos.

AGUJA COMPUESTA SIN RESORTE DE TRANSFERENCIA



LENGÜETA DE AGUJA CON RANURA DORSAL



## MÁXIMAS EXIGENCIAS A LAS AGUJAS – LAS RESPUESTAS DE GROZ-BECKERT

La elevada calidad de la superficie de las agujas Groz-Beckert en los campos del resorte de transferencia y del soporte de mallas, del arco interior del gancho y de la cabeza de la lengüeta, garantizan una formación de mallas cuidadosa del hilo.



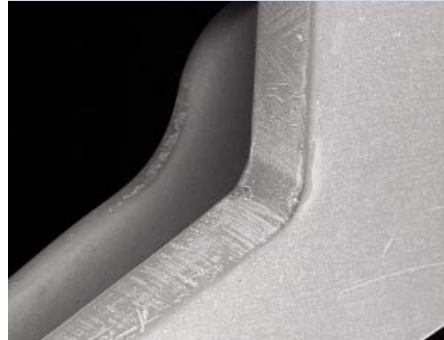
### Groz-Beckert

### Competencia

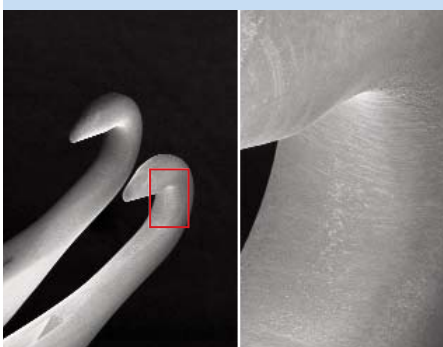
Resorte de transferencia y soporte de mallas



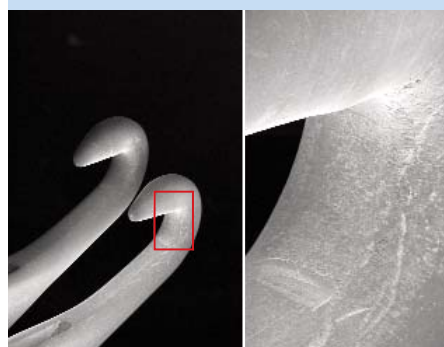
Resorte de transferencia y soporte de mallas



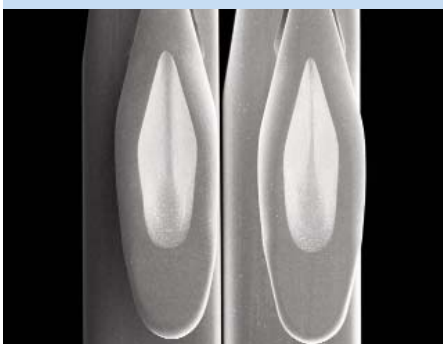
Arco interior del gancho



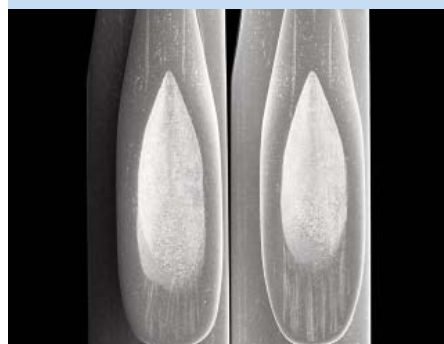
Arco interior del gancho



Cabeza de la lengüeta



Cabeza de la lengüeta



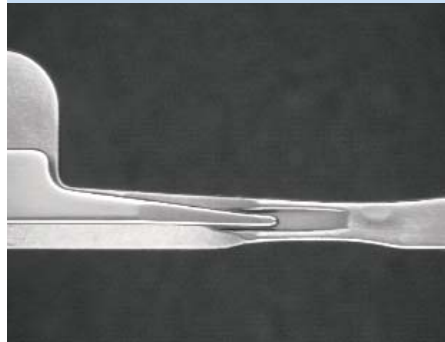
## MÁXIMAS EXIGENCIAS A LAS AGUJAS – LAS RESPUESTAS DE GROZ-BECKERT



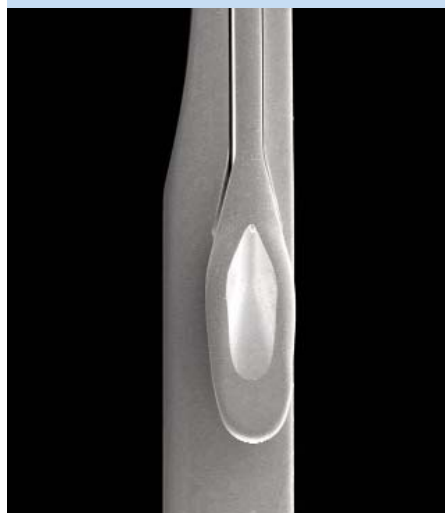
La elevada fidelidad de forma de las agujas Groz-Beckert en el sector del posicionado de los resortes de transferencia, del lecho de reposo y de la ejecución de la lengüeta, garantizan una calidad uniformemente elevada de los tejidos.

### Groz-Beckert

Posición del resorte de transferencia

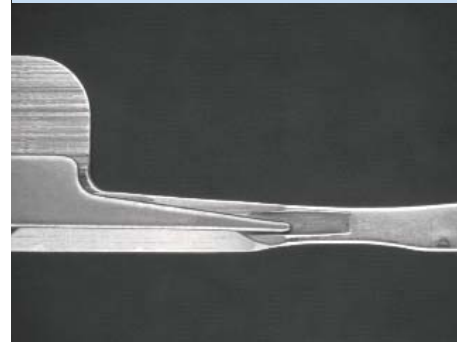


Cabeza de la lengüeta

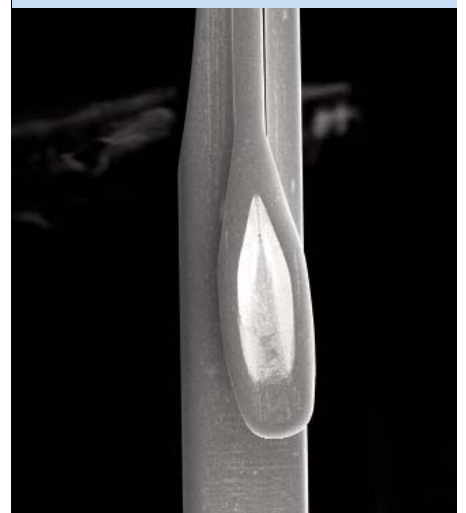


### Competencia

Posición del resorte de transferencia



Cabeza de la lengüeta



**Elevados beneficios para el cliente gracias a las agujas estándar de Groz-Beckert:**

- excelente calidad del tejido
- menor consumo de agujas
- mayor productividad

GROZ-BECKERT KG  
PO Box 10 02 49  
72423 Albstadt, Germany  
Phone +49 7431 10-0  
Fax +49 7431 10-2777  
contact@groz-beckert.com  
www.groz-beckert.com

Las imágenes de nuestros productos no son fieles en escala y sirven sólo como orientación. Por ello, no corresponden al original.

® = Marca registrada del Grupo empresarial Groz-Beckert.  
© = Esta publicación está protegida por derechos de autor. Nos reservamos todos los derechos, en especial, el derecho a reproducción y difusión así como a traducción. No se puede reproducir ni almacenar, procesar, o difundir ninguna parte de esta publicación de forma alguna ni tampoco bajo ningún procedimiento sin la autorización expresa por escrito de Groz-Beckert.