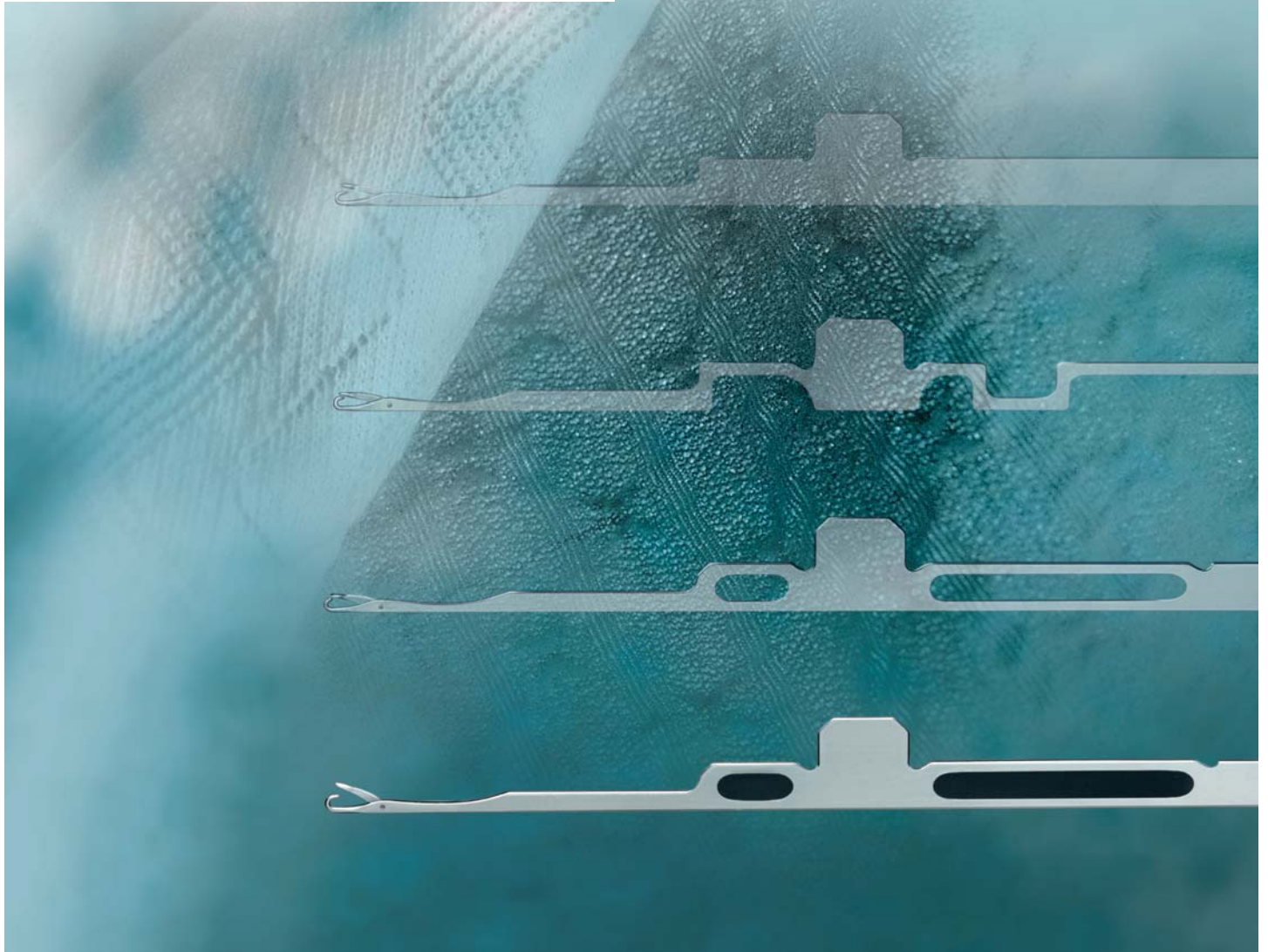


ИГЛА УНИВЕРСАЛЬНОГО ПРИМЕНЕНИЯ -
ИГЛА ВЫСОКОЙ ПРОИЗВОДИТЕЛЬНОСТИ
С ПЛАСТИКОВЫМ НАПОЛНИТЕЛЕМ
ПРОИЗВОДСТВА «GROZ-BECKERT»



Как изготовители трикотажа, так и производители оборудования ценят высокое качество и современные технологии продуктов „Groz-Beckert“. Они знают фирму „Groz-Beckert“ как честного партнёра при развитии и дальнейшего усовершенствования продуктов, как например, запатентованная и не требующая обслуживания игла с пластиковым наполнителем высокой

мощности. Характеристика этой иглы совпадает с желаниями клиентов: игла не требует обслуживания, обладая высокой производительностью. Эти иглы также как и иглы со стержнем без вырезов не подвержены загрязнению. Проведённые испытания у заказчиков подтвердили, что производительность достигает и даже превышает производительность меандровой иглы.

Они уже в течение многих лет с большим успехом применяются нашими ведущими партнёрами.

GROZ-BECKERT. PATENT
DE 19729145, 4442943,
3843420, 3706647, 3314809,
other patents pending.

ПРОБЛЕМА ЗАГРЯЗНЕНИЯ В СРАВНЕНИИ

ЭТАПЫ РАЗВИТИЯ ИГЛЫ С ПЛАСТИКОВЫМ НАПОЛНИТЕЛЕМ

Иглы с полным стержнем, без вырезов для кругловязальных автоматов применяются там, где не требуется частое обслуживание. В тех случаях, где в первую очередь важна высокая производительность, применяются меандеровые иглы.

Меандеровые иглы с закрытыми вырезами были до настоящего времени единственным решением позволяющим совместить высокую производительность с низкими интервалами обслуживания.

Но тем не менее полное отсутствие обслуживания таким образом не было достигнуто.



СПЛОШНАЯ ИЛИ МАССИВНАЯ ИГЛА

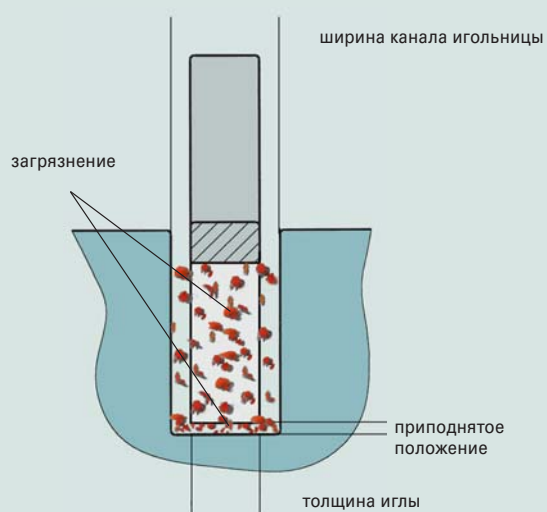


МЕАНДЕРОВАЯ ИГЛА



МЕАНДЕРОВАЯ ИГЛА С ЗАКРЫТЫМИ ВЫРЕЗАМИ

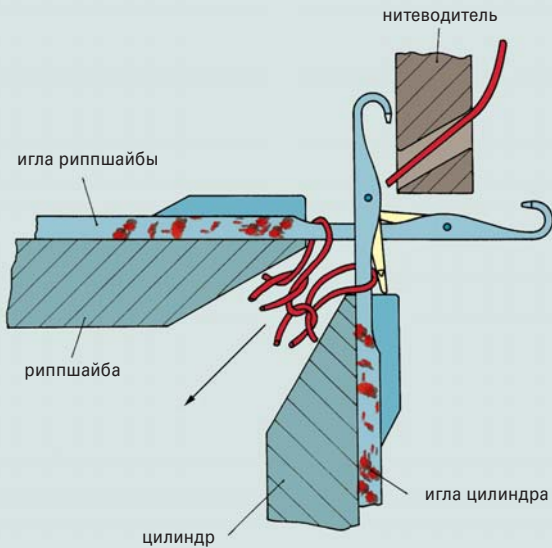
Сильное загрязнение меандеровой иглы



СРЕЗ ИГЛЫ В КАНАЛЕ

Меандеровая форма иглы с вырезами способствует увеличению производительности и по праву является стандартной формой иглы, для современных высокомоощных автоматов. Их недостаток: иглы подвержены загрязнению. При работе с прядильным волокном грязь собирается в вырезах. В зависимости от уровня загрязнения пряжи машинам требуется очистка от 4 до 8 раз в год.

Ситуация в вязальном автомате



В процессе производства трикотажа, особенно при работе с прядельным волокном, в вырезах и пазах иглы происходит накопление волокон, пыли и грязи, которые со временем, смешиваясь со смазкой и металлической пылью от износа, образуют твёрдую массу. Накопление грязи ведёт к сужению игольных каналов и увеличению трения. Из-за этого иглы тормозятся и поднимаются, что ведёт к соприкосновению с замками.

Последствия загрязнения

Высокое трение

- износ игл и машин
- поломка игл
- высокая температура в машине
- высокий расход энергии

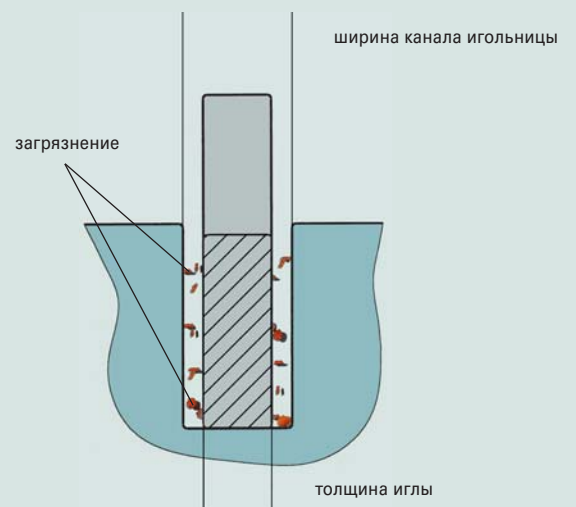
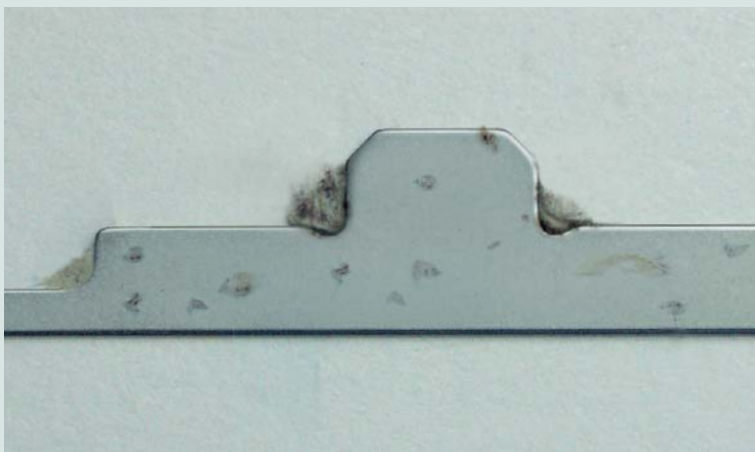
Различие в трении

- полосы в готовом трикотаже
- плохое качество товара

Необходимость частой очистки машин

- простой машин и остановка производства
- низкая производительность
- рост расходов по обслуживающему персоналу

Низкое загрязнение игл без вырезов



СРЕЗ ИГЛЫ В КАНАЛЕ

Хорошо известные иглы без вырезов для автоматов, работающих на низких оборотах не подвержены загрязнению. Во время работы иглы машины не требуют частой очистки.

СТАЛЬНАЯ ИГЛА С ПЛАСТИКОВЫМ НАПОЛНИТЕЛЕМ ВЫСОКОЙ ПРОИЗВОДИТЕЛЬНОСТИ

GROZ-BECKERT® PATENT
DE 19729145, 4442943,
3843420, 3706647, 3314809,
other patents pending.

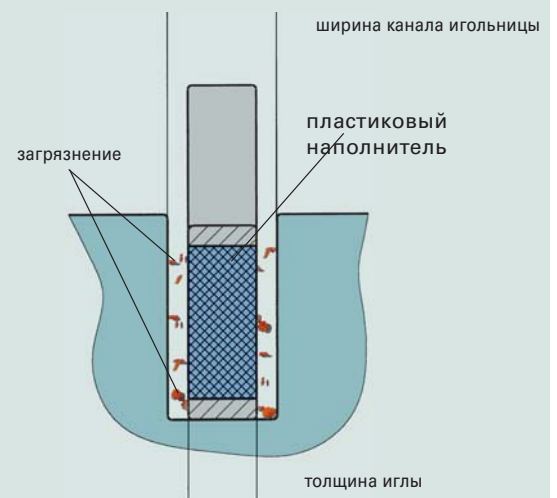
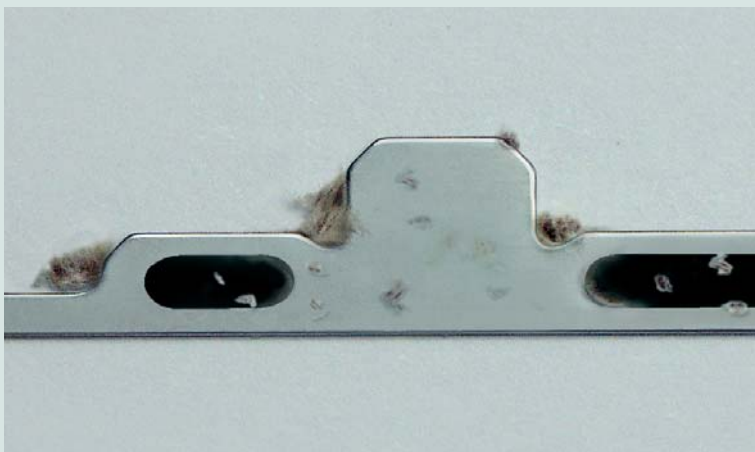
Высокопроизводительная стальная игла с пластиковым наполнителем обладает преимуществами как меандровой иглы, так и иглы без вырезов на стержне.

Также как и иглы без вырезов на стержне, они не требуют обслуживания и в тоже время выдерживают высокие обороты. Как показали опыты на производстве, даже выше уровня меандровых игл.

Преимущества высокопроизводительной стальной иглы с пластиковым наполнителем:

- Высокая надёжность процесса производства
- Улучшение качества продукции
- Повышение производительности
- Снижение расхода игл
- Снижение расходов по уходу за машинами
- Снижение износа игл и машин

Не требующая обслуживания высокопроизводительная стальная игла с пластиковым наполнителем



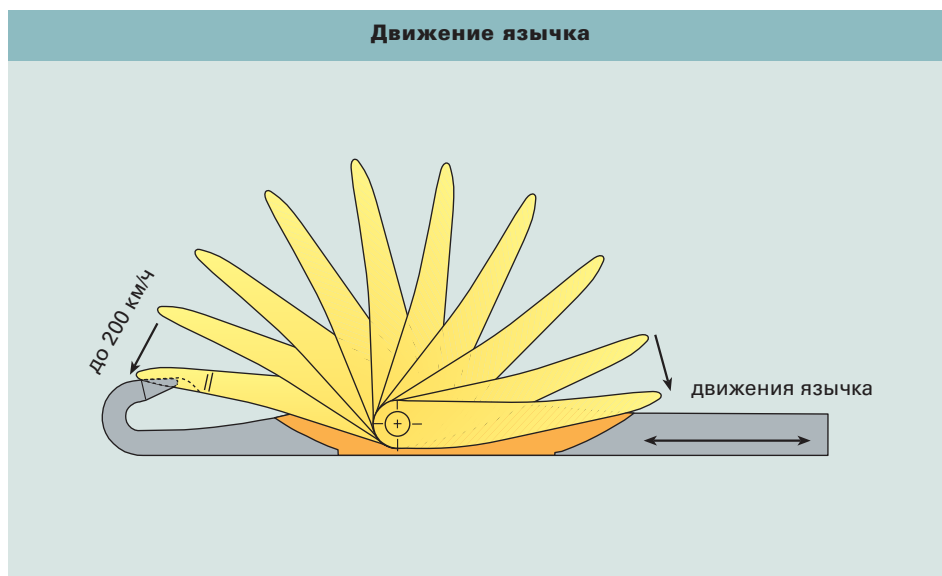
СРЕЗ ИГЛЫ В КАНАЛЕ

На рисунке изображена высокопроизводительная стальная игла с пластиковым наполнителем с оптимальными смягчающими качествами меандровой иглы с вырезами. Вырезы заполнены пластиком. В данном случае в них не накапливается грязь и тем самым не возникает потребность постоянной очистки.

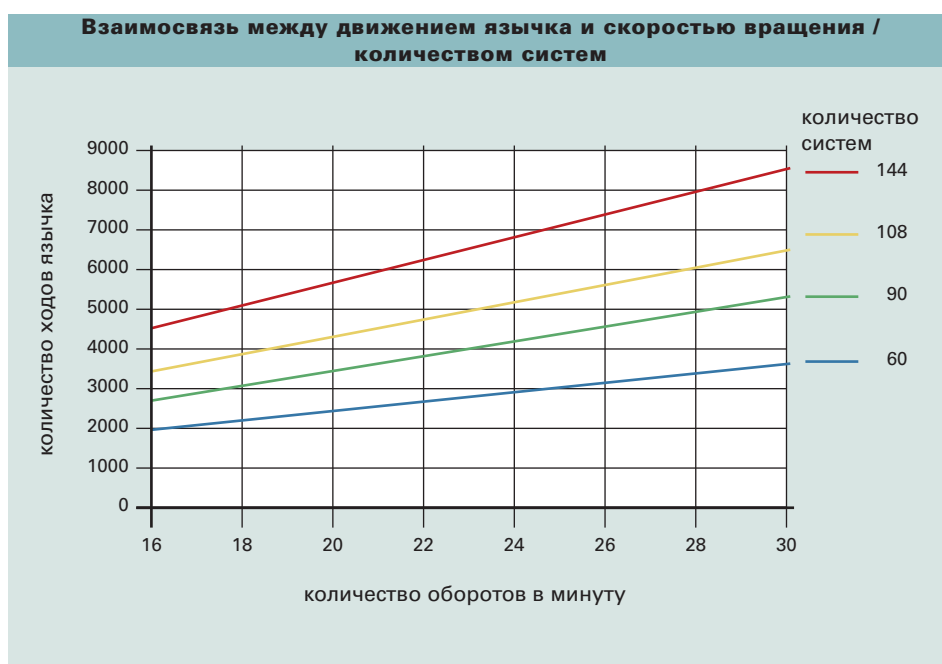
НАГРУЗКА НА ЯЗЫЧОК

В процессе производства трикотажа иглы и особенно петлеобразующие её части подвергаются высокой нагрузке. При захвате иглы замком пятка каждый раз подвергается удару, вибрация от которого доходит до крючка. Тем самым вибрация ведёт к постоянным изломам.

Головка язычка при закрытии ударяет с большой скоростью о крючок, а при открытии об углубление сзади. Скорость на острие язычка достигает 200 км/ч.



Чем больше систем на одной машине и выше скорость вращения, тем большей нагрузке подвержены иглы.



ПРИМЕНЕНИЕ ВЫСОКОПРОИЗВОДИТЕЛЬНОЙ СТАЛЬНОЙ ИГЛЫ С ПЛАСТИКОВЫМ НАПОЛНИТЕЛЕМ

- игла подходит для работы как с прядильным волокном так и с непрерывными волокнами
- универсальная игла вне зависимости от пряжи или вида переплетения
- для высокого уровня качества продукта
- для уверенного процесса производства
- для снижения расходов

Инструкции по применению смазочных материалов для высокопроизводительной стальной иглы с пластиковым наполнителем:

- Иглы должны быть постоянно смазаны в необходимом количестве предписанными маслами.
- Разрешается применять только специально для трикотажных автоматов созданные масла, согласно рекомендациям производителей оборудования. Срок службы игл зависит от правильной смазки. При применении высокопроизводительных стальных игл с пластиковым наполнителем необходимо обратить внимание на пластмассовую часть иглы. Необходимо применять только подходящие для пластмассы смазки. Это требование сравнимо с требованиями к современным вязальным автоматам. Смазочные масла не должны оказывать химического или температурного влияния на геометрию и состояние употребляемой пластмассы.
- Наши партнёры по совместному развитию, которые в течении многих лет с успехом употребляют высокопроизводительные стальные иглы с пластиковым наполнителем, работают без проблем с маслами различных производителей. При выборе необходимо обратиться к производителю масла, чтобы получить гарантию по подходящему маслу. При необходимости „Groz-Beckert“ представляет производителю смазочных средств необходимые инструкции.
- Необходимые количества масла приведены в инструкции производителя оборудования (в паспорте на машину).
- Очищающие масла за счёт их химического состава, как правило более агрессивно действуют на пластмассу, чем смазывающие масла. Разрешение к употреблению должно быть гарантировано поставщиками.
- Моющие средства нельзя применять.

Опыт наших партнеров по совместному развитию

Mayer & Cie., Inter Rib 1.6, 30'', E 20

Хлопок, хлопок / вискоза/эластан,
шерсть / шёлк в различных смесовых
соединениях



Цитата (1 июля 1998)

„Как уже было оговорено при встрече, у нас не было проблем в течении всего рабочего процесса. Мы считаем, что данная игла в первую очередь не допускает образования загрязнения на риппшайбе. В результате значительно сокращаются расходы, связанные с обслуживанием и очисткой оборудования, и тем самым увеличивается производительность.

В дальнейшем хотелось бы заметить, что из-за снижения уровня загрязнения в машине в процессе работы не возникают следы игл на готовом трикотаже, даже на высоких оборотах.

Terrot, I 1108, 30'', E 28

Полиэстер



Из опыта фирмы „Riedel+Tietz“ 2002 год:

- Увеличение мощности на машине Terrot, I 1108 с 30об./мин. при использовании меандровой иглы до 33об./мин. заправка пластиковостальной иглой.
- Снижение излома иглы из-за вибрации.
- Незначительное повышение температуры (на цилиндре и риппшайбе), расход масла не увеличился при увеличении оборотов на 10%
- Проблемы, связанные с увеличением нагревания машины при работе с синтетическими волокнами не возникали

В нашу программу поставок включены пластиковостальные иглы для следующих машин: Mayer & Cie., Terrot, Orizio, Mecmor.

Более подробную информацию Вы можете получить у наших представителей и торговых партнёров.

GROZ-BECKERT KG

Postfach/P.O. Box 10 02 49

D-72423 Albstadt

Tel. (0 74 31) 10-0

Fax (0 74 31) 10- 27 77

e-mail: kontakt@groz-beckert.de

www.groz-beckert.de