



**MŨI KIM  
GROZ-BECKERT**



RS



R



RG



FFG



FG



G



SKL



TR



Tất cả các loại vải, dù là vải dệt, đan, hay nỉ, được may với loại mũi kim riêng có hình dạng mũi phù hợp với cấu trúc vải

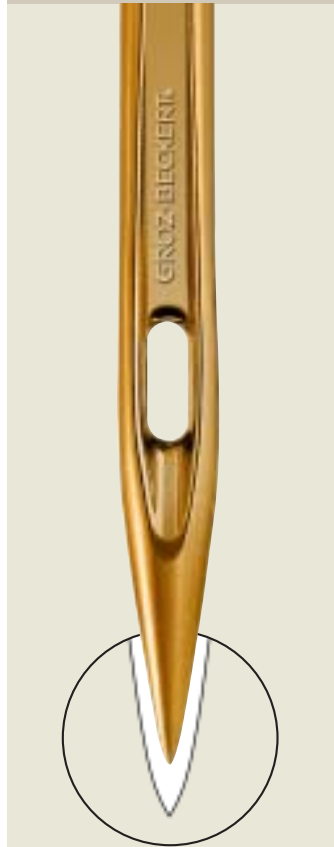
Việc chọn đúng mũi kim có một tác dụng rất quan trọng đến kết quả may cuối cùng. Mũi kim đúng sẽ cho kết quả tốt nhất như mong muốn.

## CÁC MŨI MAY VẢI GROZ-BECKERT

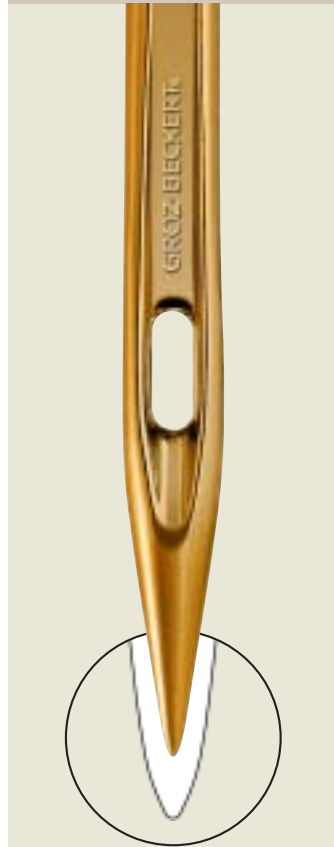
### ĐẶC ĐIỂM KỸ THUẬT VÀ ỨNG DỤNG



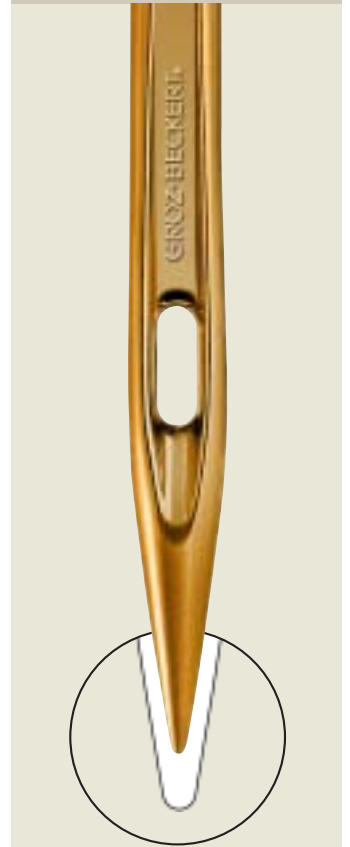
Tiêu chuẩn dùng cho kim may dấu mũi. Dùng cho mũi may chính xác liên tiếp trong may thắt nút, nó chịu được tổn hại (ảnh hưởng trên kim)



Thông dụng nhất cho các loại ứng dụng may thắt nút (FST 301), đặc biệt dùng cho vải dệt (bông hay nỉ), giả da, vải bọc..



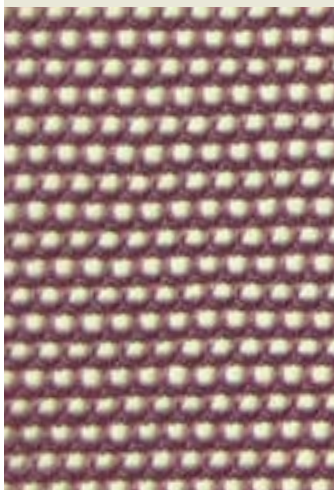
Rất nên dùng cho tất cả các ứng dụng may mắt xích (FST 401), cho vải đan sợi nhuộm, đơn nút, máy thêu nhiều đầu, da dùng cho may trang phục.



Dùng cho vải dệt hoặc đan

CỮNG CỐ SẴN VỚI GEBEDUR®

FG/SUK 



Rất nên dùng cho các loại vải đàn hồi có chất cao su hay nhựa.

G 



Dùng cho các loại vải có tính đàn hồi với cấu trúc vải thô và thưa.

SKL 



Dùng cho vải đan có độ bẻ cong với tỷ lệ đàn hồi cao (như đô lót)

TR 



Ứng dụng trong đồ thêu "Schiffli" với cấu trúc thưa như vải tuyền, vải màn cửa.

## BẢNG PHÂN LOẠI MŨI KIM TRÊN THỊ TRƯỜNG

Loại	Groz-Beckert- Tương đương	Loại	Groz-Beckert-Tương đương
B BALL	FG	RS	RS
BPL	FFG	S BALL	RG
EH	RG	S SET	RS
FFG	FFG	SES	FFG
FG	FG	SET	R
G	G	SET RT	RG
H BALL	G	SI	FG
H SET	RG	SIN	FFG
J BALL	FFG	SKF	G
L BALL	FFG	SKL	SKL
M BALL	FG	SPI	RS
NEW RD	RG	STU	RG
NYR	FFG	STUB	RG
R	R	SUK	FG
R-SPI	RS	TB	FFG
R-STU	RG	TR	TR
RD	R	U BALL	G
RG	RG	Y BALL	G

Những nhà sản xuất kim khác nhau dùng những tên chỉ định khác nhau cho cùng một loại mũi kim.

Hướng dẫn này giúp tìm ra tên chỉ định đúng của Groz-Beckert.